



PRELIMINARY INFORMATION



audio concepts
pcs professional company support

bahnstr. 31, D-65719 hofheim am ts.

☎ 0 61 92 - 91 12 13 📠 0 61 92 - 91 12 14

✉ mail@audio-concepts.de 🌐 www.audio-concepts.de

ELECTRA

Professionelles Live-Mischpult

E3

-IN-EAR
-Monitor
-F.O.H.

E3



FUNKTIONEN

- Rahmengrößen: 32/40/48 Mono + 4 Stereo
- 27 MIX Bus-Wege: 16 AUX Sends (8 Mono+4 Stereo/8 Mono)
- 8x Gruppen + 3 MIX (LCR)
- 16 EQs + DYNAMICS -24 Bit DSP-Technik (alle 16 AUX oder 8x GRP/MATRIX)
- 8 VCA-Motorfader + 128 Szenen & Mute Presets
- Simultane AUX/Bus-Wege = volle FOH-Monitorfunktion ohne Umschalter
- 16x8 MATRIX Ausgänge, digitalkontrolliert für klare Pultübersicht
- symmetrische Insertpunkte IN + OUT
- exzellenter Input EQ (High & Low variabel auch Shelf umschaltbar
- vollparametrische Mid 1 und Mid 2
- Kabeltestfunktion an jedem Eingangskanal
- Combo (TM) Eingangsbuchse für Line und Mic IN
- komplette Meter-Bridge: LCD+24 x 20 LED-Anzeigen + 4 VU-Meter
- sehr solides Netzteil mit Havarieverbindung für das 2. Netzteil

Mono Input Eingangskanal

EQ

EQ-Bereich: +-15 dB

HF-Filter: Glocke (Bell) /
Kuhschwanz (Shelving)
1Khz-20Khz

MID1: vollparametrisch
400Hz-8Khz // Q-0,5-3

MID2: vollparametrisch
100Hz-2Khz // Q-0,5-3

LF-Filter: : Glocke (Bell) /
Kuhschwanz (Shelving)
30 Hz-600 Hz

HPF: Variable Freq:
20Hz-400Hz // 12 dB/Okt.

XLR/JACK COMBO

Beide Eingangs-
funktionen in einer
Buchse, Line und Mic.



AUX 9-10

Doppelpotis mit
normaler Konfiguration
in mono, umstellbar auf
Stereo-Paare von den
GRP/AUX Modulen.

PRE-POST paarweise
umschaltbar.

AUX 11-12, 13-14, 15-16
Ebenso s.o.

LCR

Doppel-Poti für LCR
und LCR-Schalter
mit unabhängigem
Center Pegel und
LR-C Balanceregler.

Subgruppen-
Schalter können pre
oder post vom PAN-
Regler gewählt
werden.

VU-METER

Acht Segment VU-
Meter und Peak
LED.

CPU Abschaltung

Automationsabschaltung
als Securitytaste im
Schadensfall.

SOLO SCHALTER

PFL/AFL Auswahl im
MASTERmodul
ermöglicht Kabeltest-
funktion, nur wenn ein
Kanal angewählt wird.

Grp/Aux Kanalzug

GRUPPEN Ausgänge

zum LR-(Stereo) und
MONO
C-Buss.

TB

Talkback

INS

Insertschalter

ON SCHALTER

Automatisierter On/Off
Schalter, der bei
längerem drücken
Automatikfunktion
Abschaltet

BUS CLIP

Clip Peak Indikator
In jedem Busweg

EQ SCHALTER

Dieser Schalter aktiviert die digitale
EQ-/Dynamic-Sektion auf
AUX 1 bis 16. Keine Automatisierung

EQ FLIP

Der Schalter tauscht/flippt die
Dynamikfunktion von Aux auf die
entsprechenden Groupwege

ON SCHALTER

Automatisierter On/Off Schalter

AUX OUTPUT LEVEL

Professionelle 60mm Alps K-Fader

SOLO PFL/AFL und Muteassign-
schalter

BUS INJECT IN
Link Eingang
z.B. von
anderem Pult.

INS

Inserts voll-
symmetrischer
Send und
Return



Matrix/Aux-Kanalzug

SELECT SCHALTER

Aktiviert den Matrixbereich im VCA-Panel und die Matrixquellen: Gruppe Grp1-Grp8, Aux 1-4, LCR und einen externen Eingang.

TB

Talkback

INS

Insertschalter

ON SCHALTER

Automatisierter On/Off Schalter

BUS CLIP

Clip Peak Indikator
In jedem Bussweg

BUS INJECT IN

Link Eingang
z.B. von
anderem Pult.

INS

Inserts voll-
symmetrischer
Send und
Return

Master MONO/STEREO SWITCH

Der Schalter konfiguriert die Doppel-
Potis Aux 9+10 bis 15+16 in Mono-
oder Stereofunktion.

EQ SCHALTER

Dieser Schalter aktiviert die EQ-
Sektion mit digitaler Kontrolle auf
AUX 1 bis 16.

EQ FLIP

Der Schalter tauscht/flippt die
Dynamikfunktion von Aux auf die
entsprechenden Groupwege

ON SCHALTER

Automatisierter On/Off Schalter

AUX OUTPUT LEVEL

Professionelle 60mm Alps K-Fader

SOLO PFL/AFL und Muteassign-
schalter



Master Modul

STEREO EINGANG

Stereo Master Line Eingang
HF/LF Eq und LR/C Zuordnung.
L,R,C, BUS Peak Clip LED
Knotenpunkt Peak Indikator.

MONITOR/PHONES

SOURCE

Quellenauswahl: L-R,C

MONITOR/WEDGE

Monitorausgangslevel, wird
als Kontrollmonitor benutzt in der
Monitoranwendung.



PHONES Level

PHONES

Doppelte Kopfhörer-
Buchsen versenkt
eingebaut.



OSCILLATOR

Sinus, Pink Noise

und erstmals in einem Pult
BEAT Test Signal. Ein High Energy
Drum Sample zum Boxentest oder
Checken von Akustik oder Delays...

TBACK MIC

Phantom powered Mic Input.

SOLO SYSTEM

S.I.P. Automatisiertes Solo in Place

Exclusive SOLO

Kippschalter zwischen Individual-
oder SOLO Gruppenauswahl.

SOLO CLEAR und SOLO LAMP

Deaktivierung aller angewählten
SOLOs

SOLO MODE wählt Master PFL

oder Stereo AFL mode an allen
SOLO Schaltern.

MASTER B LEVEL

Wählbar zwischen Pre oder Post-
Fader und als zusätzlicher LR-(mono
oder stereo) Master Ausgang, mit
SOLO Schalter.

GRP/MTX Meter Selector

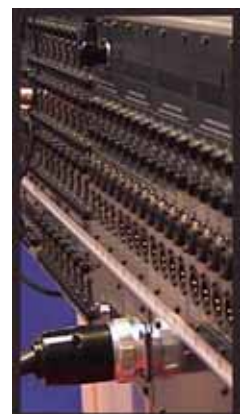
Kippschalter zwischen GRP oder
MTX Ausgangs LEDs.

Clip LEDs für BUS L-R-C

TB Taster

Center /L-R Fader

Fader für Mono und Stereosumme
schaltbarer Insert

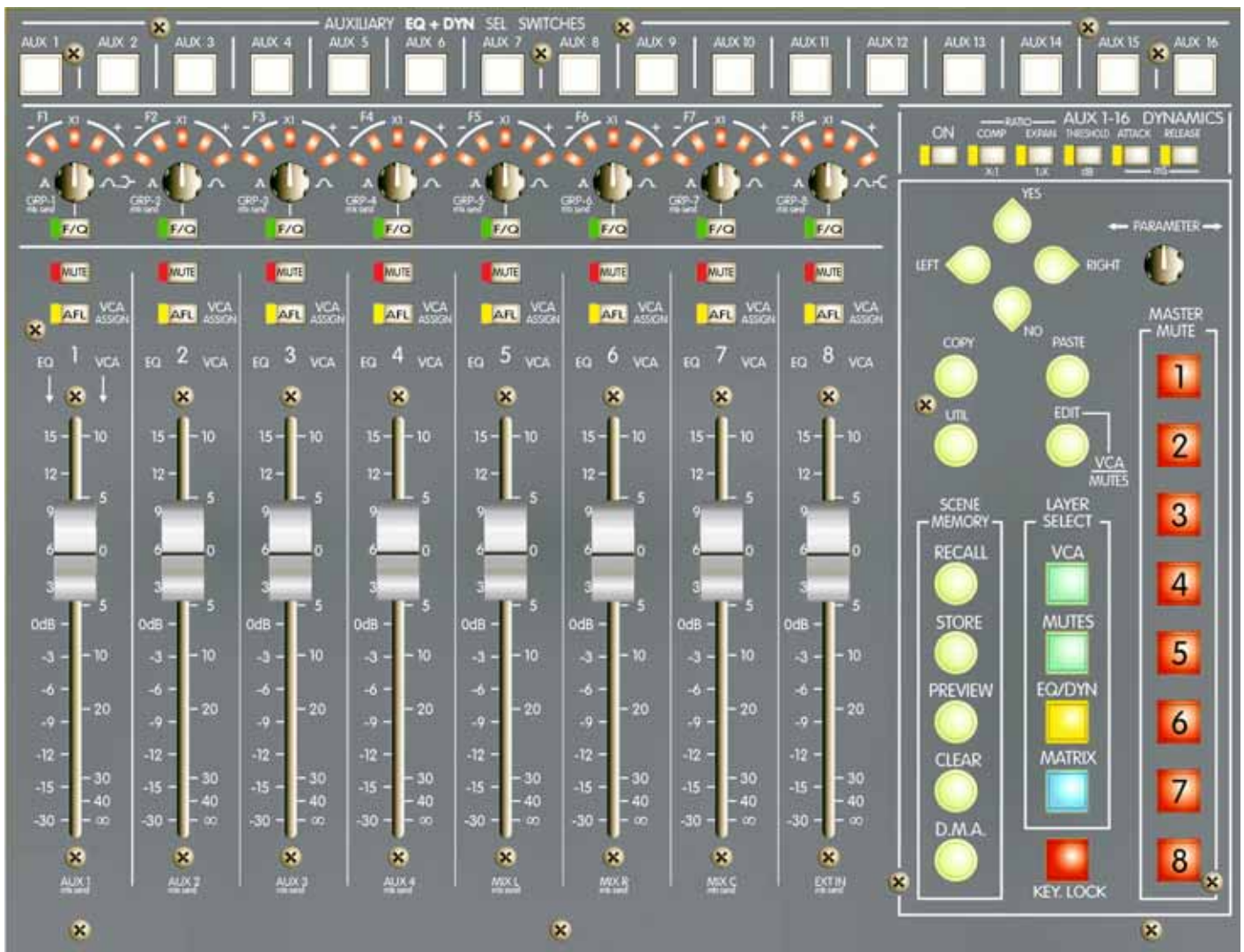


VCA/AUTOMATION Sektion

● **SEL**-Schalter **SEL**ektiert den Aux-**1**-**16** Ausgang der von der **EQ** / **DYN** Einheit bearbeitet werden soll. Über acht VCA Motorfader fahren dann die Fader in die gespeicherte **EQ**-Position. Über den Drehregler **1**-**8** und die zugeordneten Anzeigen, werden sofort die Frequenz- und Filtereinstellungen der Presets sichtbar. Im Null-Durchgang bei EQ-Funktion fühlt der Benutzer einen rastenden Nullpunkt (wird simuliert). ● **F/Q** Regler erlauben genaue Q-Faktorjustierung und Filteranpassung in Kuhschwanz (Shelving) / Glocke (Bell/Peaking) / HPF Hochpassfilter.

● Dieser "Paragraphic-EQ" kombiniert die umfangreiche Funktionalität eines parametrischen EQs inklusive Notchfiltern, mit den Vorteilen der übersichtlichen Bedienung eines graphischen EQs. Die Motorfader und das Farb-LCD-Display stellen den Pegelzustand sofort visuell dar.

● Dynamic Block: Wählt Ausgangs Dynamik Einstellung.



● VCA-Motorfader mit Einstellparameter im Summenmodul.

VCA's mit Motor-Fadern!

LCD-Display für EQs und Dynamics...

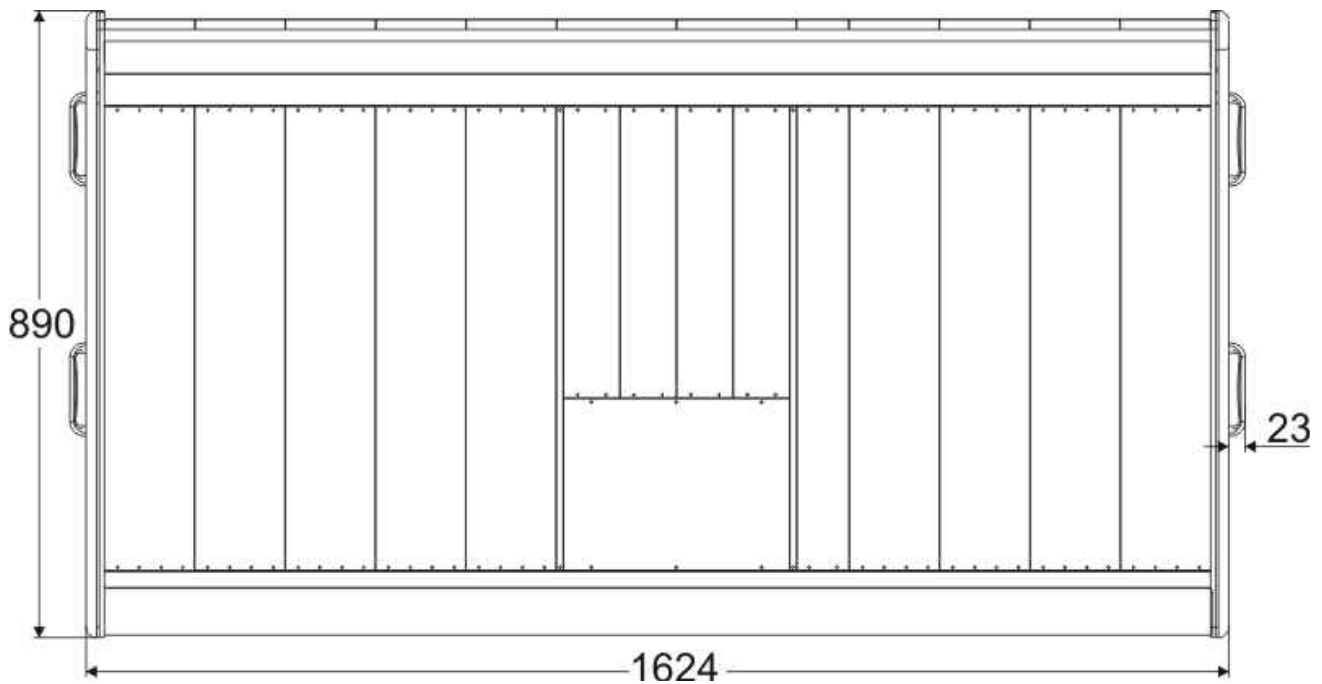


VCA's mit 8xMotorfadern:

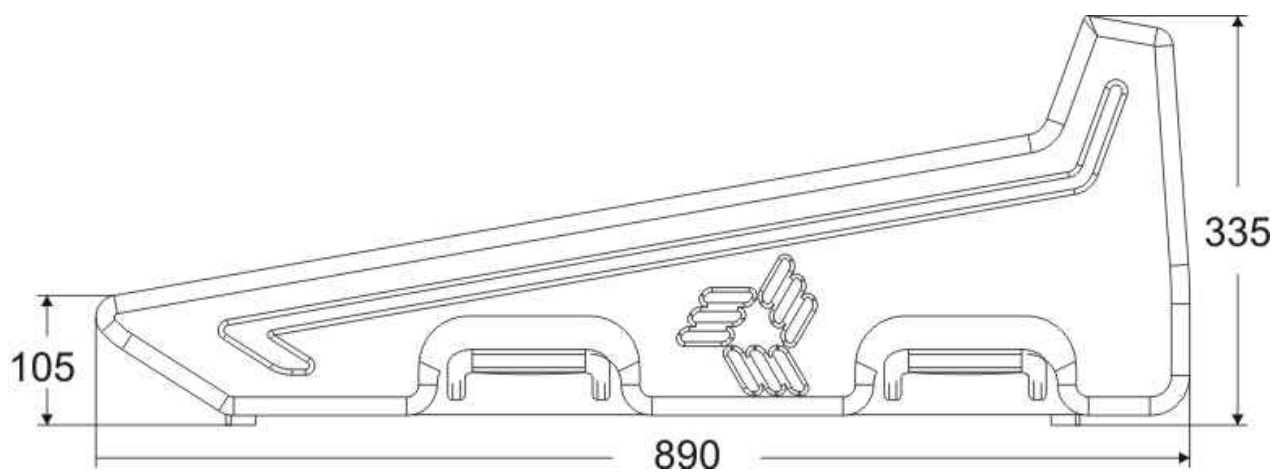
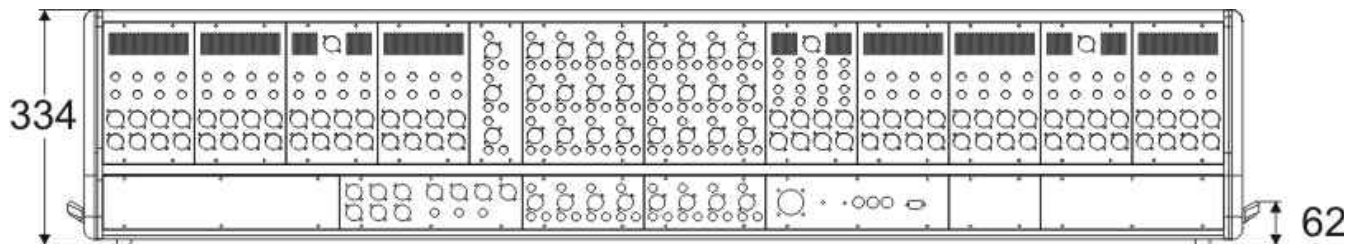
- 1.) Pegelung aller VCA-Eingänge
- 2.) 8-fach Regelung des „paragraphischen“ EQs mit Motorfader für Pegelung, Drehpoti für Frequenz und Umschaltung für Q-Faktor Funktion.
- 3.) Kontrolle der 8 Matrix-Ausgangspegel. Wenn die MATRIX-Ausgänge angewählt sind, sieht man die ausgewählten 1-8 Matrix Ausgänge mit den jeweiligen Ausgangspegeln der 16 Matrix-Wege: die Fader springen auf GRP 1-8 und die Encoder-Lampen zeigen AUX 1-4, C (Center), L, R und RET Input.



Rahmen Abmessungen (32+4 CH Messerahmen)



- 1624 mm - (32+4 Kanäle)
- 1884 mm - (40+4 Kanäle)
- 2140 mm - (48+4 Kanäle)

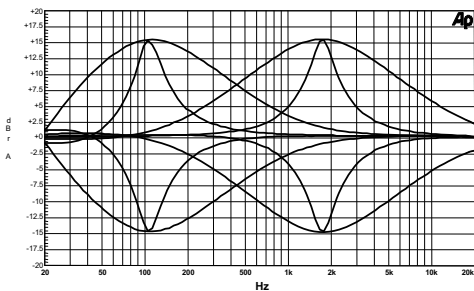


TECHNISCHE DATEN

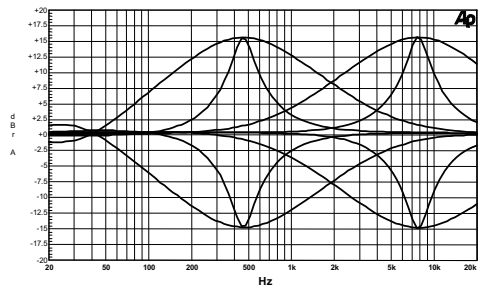
HARMONISCHE VERZERRUNGEN:	Weniger als 0,05% von 20 Hz to 20 KHz mit -30 dBu Input and +4dBu output @ 600 W.
FREQUENZGANG:	20 Hz – 20 KHz (-2, -0.5 dB), Micro Input, 35 dB Gain.
RAUSCHABSTAND:	128 dBu (E.I.N.), -84 dBu im L-R output mit Master im Unity Gain (0 dB)& 24 Kanäle angeschaltet.
MICRO PEGEL:	82 dB zum L-R, 92 dB zum L-R von einer Gruppe, 82 dB zur Gruppe & 84 dB zum Auxiliary Output.
LINE PEGEL:	52 dB zum L-R Output, 52 dB zum Gruppenausgang, 54 dB zum Aux Out.
ÜBERSPRECHEN:	-85 dB zwischen Gruppe (1 KHz), -85 dB zwischen den Kanälen (1 KHz).
EINGANSKANAL-EQUALIZER:	+/- 15 dB HF Glocke(Peaking)/Kuhschwanz(Shelving) 1 KHz - 20 KHz. +/- 15 dB MID1 vollparametrisch 400 Hz – 8 KHz // Q: 0,5 - 3. +/- 15 dB MID2 vollparametrisch 100 Hz – 2 KHz // Q: 0,5 - 3. +/- 15 dB LF Glocke(Peaking)/Kuhschwanz(Shelving) 30 Hz - 600 Hz.
EINGANGSKANAL HPF:	Linear regelbar, -12 dB pro Oktave 20 Hz – 400 Hz.
AUX-WEG EQUALIZER:	8 Band vollparametrischer/(Kuhschwanz shelving) Digital-Equalizer. +15/-30 dB; 20 Hz - 20 KHz // Q: 0,1 - 10
VU-METER:	24-teilige (16 points) - 4 moving coil (L-C-R-PFL) - Graphisches Farb LCD Display.
NETZTEIL:	+17, -17, +12, +48 VDC 800 Watts. Multipin- Durchschleifverbinder
OPTIONEN:	Eingangstrafos. Ausgangstrafos.

Eingangs Kanal Equalizer Diagramme:

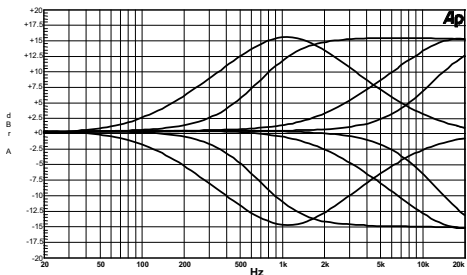
Audio Precision MID 1 EQ ELECTRA E-3 02/20/03 12:36:33



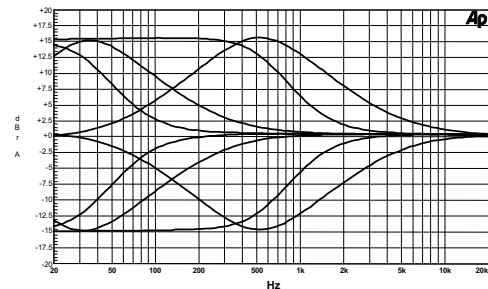
Audio Precision MID 2 EQ ELECTRA E-3 02/20/03 12:31:25



Audio Precision HF EQ ELECTRA E-3 02/20/03 12:54:21



Audio Precision LF EQ ELECTRA E-3 02/20/03 12:49:32



AUDIO ELECTRONICS DESIGN

Avda. de la Industria, 50. 28760 TRES CANTOS-MADRID (SPAIN).

EQUIPOS EUROPEOS ELECTRÓNICOS, S.A.L

TEL.:34-91-761 65 80 FAX.: 34-91-804 43 58 altair@altairaudio.com

www.altairaudio.com

 **audio concepts**
pcs professional company support

bahnstr. 31, D-65719 hofheim am ts.
 0 61 92 - 91 12 13  0 61 92 - 91 12 14
 mail@audio-concepts.de  www.audio-concepts.de